

# **Instituto Enerxético de Galicia**



## MEMORIA EXPLICATIVA

### 1 NATUREZA E FUNCIÓNS

O Instituto Enerxético de Galicia nace a través da Lei 3/1999, do 11 de marzo, ó abeiro das competencias que a Comunidade Autónoma ostenta segundo o seu Estatuto de Autonomía (art. 13.2) e de conformidade co establecido no artigo 24 da Lei 1/1983, do 22 de febreiro, reguladora da Xunta e do seu presidente.

Na exposición de motivos da Lei 3/1999 destácanse algúns aspectos que definen a actual realidade enerxética e o valor estratéxico deste subsector económico. Esta exposición incide en que a utilización racional da enerxía é un factor chave da competitividade empresarial e da calidade de vida dos cidadáns, en que é necesario e obrigado harmonizar o uso dos recursos enerxéticos e o respecto ambiental, e en que urxe diversificar as fontes enerxéticas e diminuír, na medida do posíbel, a dependencia exterior. Por suposto, todas estas iniciativas sitúanse nun contexto dunha interdependencia económica e elevado grao de evolución tecnolóxica.

O Parlamento de Galicia, unha vez avaliado o contexto enerxético galego e internacional, considerou oportuno crear unha entidade que levase a cabo as funcións, iniciativas e programas enerxéticos desenvolvidos até entón por diferentes organismos da Administración autonómica, co obxectivo de afondar e consolidar a tarefa emprendida.

A configuración legal do INEGA é a dun ente de dereito público, con personalidade xurídica e patrimonio propios. Está adscrito á consellería

competente en materia de enerxía e suxeito, nas súas actividades, aos programas e ás directrices xerais da Xunta de Galicia, pero con autonomía funcional para realizar estudos, ditames, peritaxes e actividades formativas e comerciais para a Administración pública, para as empresas e para os particulares.

Os obxectivos deste Instituto son, segundo o artigo 2 da Lei, o fomento e o pulo de iniciativas para a mellora da investigación enerxética en Galicia; o estudo e o apoio de actuacións para o seu coñecemento; o desenvolvemento e a aplicación de novas tecnoloxías -incluídas as renovábeis-; a mellora do aforro e a eficiencia; o fomento do uso racional da enerxía e, en xeral, a óptima xestión dos recursos enerxéticos nos distintos eidos económicos de Galicia; así como a participación na xestión e prestación, se é o caso, de servizos noutros campos sinérxicos ao enerxético, de acordo coas directrices do Goberno no ámbito das súas competencias.

As súas funcións xerais son:

- a. Elaborar e propoñerlle á consellería competente en materia de enerxía plans e programas en materia enerxética.
- b. Promover e, de ser o caso, executar os proxectos indicados, aprobados pola consellería competente en materia de enerxía.
- c. Controlar, vixiar e inspeccionar as instalacións de produción, condución, distribución, subministración e consumo de enerxía, tendo como obxectivo prioritario a seguridade das instalacións.
- d. Propoñer a elaboración de disposicións para o establecemento, o desenvolvemento e a xestión da política enerxética.
- e. Desenvolver programas de asesoramento enerxético e auditorías para fomentar actuacións de aforro e mellora da eficacia enerxética, así

como elaborar proxectos de racionalización do uso da enerxía e promover o aproveitamento dos recursos enerxéticos.

f. Fomentar e participar en programas e proxectos de investigación e desenvolvemento de tecnoloxías enerxéticas, bens de equipo e servizos relacionados coa enerxía.

g. Fomentar e participar na avaliación e implantación de sistemas de produción de enerxía baseados en recursos endóxenos –de orixe interna-, con especial promoción dos que utilicen enerxías renovábeis e de coxeración.

h. Elaborar estudos e realizar e emitir informes e recomendacións en materia enerxética para entes públicos ou privados.

i. Organizar programas de formación e reciclaxe profesional, en colaboración con centros de formación de ámbito universitario e profesional.

l. Orientar os usuarios nos hábitos de consumo enerxético mediante campañas e actuacións específicas.

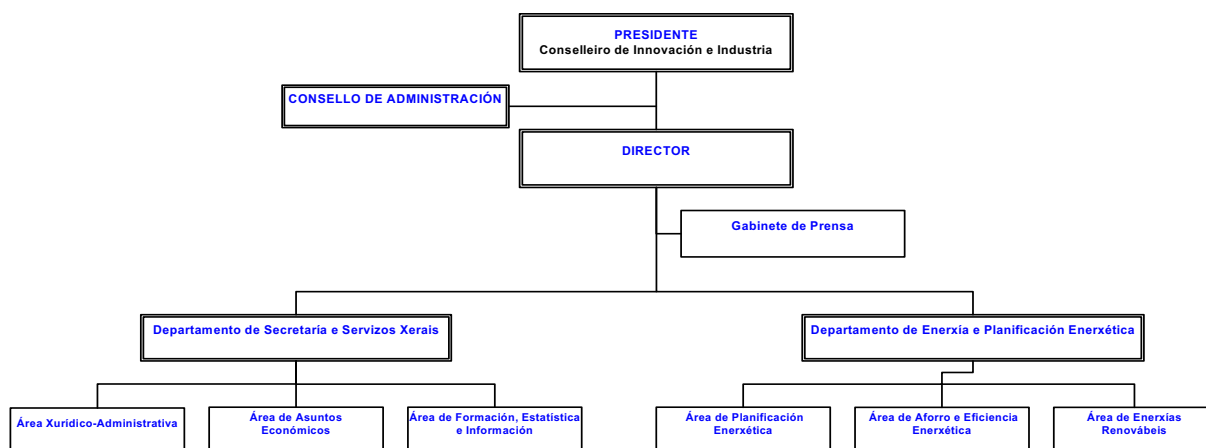
m. Fomentar a participación das empresas e institucións galegas nos programas enerxéticos estatais e internacionais; principalmente, os emprendidos pola Unión Europea, así como emitir informes e asesorar sobre as directrices e os programas comunitarios dirixidos ao ámbito enerxético.

n. O INEGA poderá ter a representación da Comunidade Autónoma nos organismos previstos pola Lei 54/1997, do 27 de novembro, do sector eléctrico, así como por calquera outra lei en materia enerxética.

ñ. Exercer calquera outra función técnica, material ou xurídica que, en relación coas materias da súa competencia, se lle encomende ou lle competa ao Instituto no marco desta lei.

## 2 ESTRUTURA DO INSTITUTO

O consello de administración do INEGA aprobou na súa xuntanza do 29 de decembro de 2005 a actual estrutura do ente, integrado por 2 departamentos (Departamento de Secretaría e Servizos Xerais e Departamento de Enerxía e Planificación enerxética) e seis áreas (Área Xurídico-administrativa, Área de Asuntos Económicos, Área de Formación, Estatística e Información, Área de Enerxías Renovábeis, Área de Aforro e Eficiencia Enerxética e Área de Planificación Enerxética).



### 2.1 Departamento de Secretaría e Servizos Xerais

Correspóndelle a este departamento o desenvolvemento de todas as iniciativas e actuacións encamiñadas a asegurar o funcionamento operativo dos servizos do Instituto, abarcando, polo tanto, dentro do seu ámbito competencial, o deseño, impulso, seguimento e control económico-financeiro e de procedementos internos do INEGA, a xestión integral dos seus recursos de persoal, orientando, a este respecto, a súa actividade á integración do persoal nos obxectivos do Instituto, así como todas aquelas actuacións dirixidas á adquisición dos bens e servizos necesarios para o seu funcionamento e o mantemento das súas instalacións, o deseño dos obxectivos anuais e o seguimento e control da

súa execución, a xestión dos programas europeos e internacionais, a coordinación das actividades de I+D, a elaboración e o seguimento das estatísticas enerxéticas e as funcións de formación, información e publicacións que lle competen ao Instituto. Compoñen este departamento a Área Xurídico-Administrativa, a de Asuntos Económicos e a de Formación, Estatística e Información:

- **Área Xurídico-Administrativa:** correspóndenlle as funcións de administración e asesoramento xurídico, a planificación interna e o seguimento e a avaliación dos obxectivos asignados a cada centro directivo, asegurando a coordinación e a colaboración entre eles, a xestión e o seguimento dos convenios de colaboración e cooperación subscritos polo Instituto e a participación do ente en proxectos da UE e internacionais, e o seguimento e a coordinación dos proxectos de investigación e desenvolvemento.
- **Área de Asuntos Económicos:** correspóndenlle as funcións de control financeiro e orzamentario así como as de asesoramento e análise económica financeira e xestión e seguimento das participacións empresariais do Instituto.
- **Área de Formación, Estatística e Información:** correspóndenlle todas as actividades desta natureza que lle correspondan ao Instituto, responsabilizándose tamén das publicacións do Instituto.

## 2.2 Departamento de Enerxía e Planificación Enerxética

Os cometidos asociados a este departamento serán todos os relativos ao aforro e á eficiencia enerxética, os estudos de desenvolvemento e planificación de infraestruturas enerxéticas, e todos os relativos á planificación, desenvolvemento e investigación das enerxías renovábeis e doutras alternativas enerxéticas. Integran este departamento as Áreas de Aforro e Eficiencia Enerxética, Planificación Enerxética e de Enerxías Renovábeis.

- **Área de Enerxías Renovábeis:** correspóndenlle todos os aspectos de estudo, proxecto, desenvolvemento e xestión técnica das actuacións en materia de enerxías renovábeis e doutras alternativas enerxéticas.
- **Área de Aforro e Eficiencia Enerxética:** correspóndenlle todos os aspectos de estudo, proxecto, desenvolvemento e xestión técnica das actuacións en materia de aforro e eficiencia enerxética en todos os sectores.
- **Área de Planificación Enerxética:** correspóndenlle todos os estudos e accións relativos ao desenvolvemento e á planificación enerxética, e de infraestruturas enerxéticas (gas natural, electricidade e derivados do petróleo), e ao ámbito das redes de transporte e distribución de enerxía.



### 3 ORZAMENTO DO EXERCICIO 2007

O orzamento do INEGA para o exercicio 2007 ascende a 9.821.000 euros, que se distribuirán do seguinte xeito:

1. Axudas ao uso racional da enerxía e fomento das enerxías renovábeis	5.537.000
2. Outras axudas a concellos, familias e institucións sen fins de lucro	414.000
3. Elaboración de estudos enerxéticos e campañas de orientación ao consumo	300.000
4. Adquisición de participacións empresariais no sector enerxético	800.000
5. Organización e procedementos internos	2.770.000

As orixes de fondos para o financiamento deste programa de gastos é como segue:

1. Transferencias de capital da Consellería de Innovación e Industria	7.185.000
2. Transferencias correntes da Consellería de Innovación e Industria	2.111.500
3. Ingresos financeiros e dividendos	294.500
4. Prestación de servizos	230.000

O desglose dos gastos por clasificación económica é o seguinte:

Contas	Denominación	Importe
<b>21</b>	<b>INMOBILIZADO INMATERIAL</b>	<b>340.000</b>
210	Gastos de investigación e desenvolvemento	100.000
212	Marcas	20.000
215	Aplicacións informáticas	20.000
218	Outro inmovilizado inmaterial	200.000
2180000	Programa de aforro e eficiencia enerxética	100.000
2180100	Programa de fomento das enerxías renovábeis	100.000
<b>22</b>	<b>INMOBILIZADO MATERIAL</b>	<b>195.000</b>
221	Construcións	15.000
223	Instalacións técnicas e maquinaria	30.000
225	Outras instalacións	40.000
226	Mobiliario	30.000
227	Equipos informáticos	50.000
229	Outro inmov. Material	30.000
<b>25</b>	<b>INMOBILIZADO FINANCIERO</b>	<b>800.000</b>
250	Adquisición participacións empresariais	800.000
<b>62</b>	<b>SERVIZOS EXTERIORES</b>	<b>469.000</b>
621	Arrendamentos e canóns	130.000
621100-6218000	Aluguer edificios	130.000
622	Reparacións e conservación	45.000
6221000-6223001	Mantemento e reparación edificios	18.000
6223002-6225000	Mantemento instalacións técnicas	6.000
6227000-6227002	Mantemento equipos proceso información	12.000
6228000	Mantemento vehículos	9.000
623	Servizos profesionais independentes	18.000
624	Transportes	3.000
625	Seguros	7.000
626	Servizos bancarios	1.000
627	Publicidade e propaganda	10.000
628	Subministracións	29.000
6280000-6288001	Electricidade	9.000
6281000-6281001	Auga	3.000
6282000-6283001	Calefacción e combustíbeis	15.000
6284000	Vestuario	2.000
629	Comunicacións e outros servizos	226.000
6290000-6290003	Material oficina	22.000
6291000	Prensa e revistas	10.000
6292000-6292200	Limpeza e recollida de residuos	27.000
6293000	Seguridade	47.000
6294000	Dietas persoal	15.000
6295000	Gastos viaxe	20.000
6297000-6297101	Comunicacións	40.000
6298000-6299000	Outros gastos	45.000
<b>63</b>	<b>TRIBUTOS</b>	<b>1.000</b>
<b>64</b>	<b>GASTOS DE PERSOAL</b>	<b>1.780.000</b>
640	Soldos e salarios	1.365.000
642	Seguridade social	345.000
644	Outros gastos persoal	70.000
<b>65</b>	<b>TRANSFERENCIAS E SUBVENCIONS</b>	<b>5.951.000</b>
6565000	A familias e institucións sen fin de lucro	5.537.000
6505000	A familias e institucións sen fin de lucro	101.000
6555000	A familias e institucións sen fin de lucro	300.000
6563000	Convenio BCL con concellos	13.000
<b>68</b>	<b>DOTACIÓN Á AMORTIZACIÓN</b>	<b>285.000</b>
681	Amortización do inmovilizado inmaterial	60.000
682	Amortización do inmovilizado material	225.000
	<b>TOTAL</b>	<b>9.821.000</b>

## **ESTADOS FINANCEIROS**



**ORZAMENTOS XERAIS DA COMUNIDADE AUTONOMA DE GALICIA - 2007**

**ORZAMENTO DE EXPLOTACIÓN**

SOCIEDADE: INSTITUTO ENERXÉTICO DE GALICIA

Miles de euros

	DEBE		HABER
<b>REDUCCIÓN DE EXISTENCIAS</b>		<b>AUMENTO DAS EXISTENCIAS</b>	
<b>APROVISIONAMENTOS</b>	<b>0</b>	<b>VENDAS NETAS</b>	<b>230</b>
<b>GASTOS DE PERSOAL</b>	<b>1.780</b>	Vendas nacionais	0
Soldos e salarios	1.365	Exportacións	0
Seguridade Social a cargo da empresa	345	Prestación de servicios	230
Indemnizacións	0	<b>INGRESOS ACCESORIOS DA EXPLOTACIÓN</b>	<b>0</b>
Contribucións a sist. complementarios de pensións	0	Alugueiros	0
Outros	70	Outros	0
<b>AMORTIZACIÓNS</b>	<b>285</b>	<b>INGRESOS FINANCEIROS E ASIMILADOS</b>	<b>295</b>
Do inmovilizado material	225	Dividendos	250
Do inmovilizado inmaterial	60	Xuros	45
De gastos de establecemento	0	Diferencias positivas de cambio Inv.financ.temporais	0
<b>VARIACIÓN DAS PROVISIÓNS DO INMOBILIZADO</b>	<b>0</b>	Diferencias positivas de cambio Inv.financ.permanentes	0
		Outros	0
<b>VARIACIÓN DAS PROVISIÓNS DE TRAFICO</b>	<b>0</b>	Ingresos para distribuir en varios exercicios, aplicados	0
Variación das provisións de existencias	0	<b>SUBVENCIONES A EXPLOTACIÓN</b>	<b>7.962</b>
Variac. Prov. de perdas Ctos. Incobrables	0	Da Comunidade Autónoma	7.962
Variacións outras provisións de tráfico	0	Doutros Entes Públicos (con detalle)	0
<b>OUTROS GASTOS DE EXPLOTACIÓN</b>	<b>470</b>	Doutros (especificar)	0
Servicios exteriores	470	<b>TRABALLOS REAL. EMPR. PARA O SEU INMOBILIZADO</b>	<b>0</b>
Impostos sobre beneficios	0	<b>INGRESOS ORDINARIOS</b>	<b>8.486</b>
Outros tributos	0	<b>PERDAS DAS ACTIVIDADES ORDINARIAS</b>	<b>0</b>
Outros gastos de xestión corrente	0		
Dotación ó fondo de reversión	0		
<b>GASTOS FINANCEIROS E ASIMILADOS</b>	<b>0</b>		
De obrigas e bonos	0		
De préstamos e créditos	0		
Por descontos de efectos comerciais	0		
Dif. negativas de cambio Inv.Financ. temporais	0		
Dif. negativas de cambio Inv.Financ. permanentes	0		
Outros	0		
Gastos para distrib. en varios exercicios, aplicados	0		
<b>VARIACIÓN PROV. INVEST. FINANCEIROS</b>	<b>0</b>		
A longo prazo	0		
A curto prazo	0		
<b>SUBVENCIONES CONCEDIDAS POLA EMPRESA</b>	<b>5.951</b>		
<b>GASTOS ORDINARIOS</b>	<b>8.486</b>		
<b>BENEFICIO DAS ACTIVIDADES ORDINARIAS</b>	<b>0</b>		
<b>RESULTADOS NETOS DE SUBVENCIONES</b>	<b>-2.011</b>		
<b>+BENEFICIO DAS ACTIVIDADES ORDINARIAS</b>	<b>0</b>		
<b>+SUBVENCIONES CONCEDIDAS POLA EMPRESA</b>	<b>5.951</b>		
<b>-SUBVENCIONES Á EXPLOTACION</b>	<b>7.962</b>		
<b>-PERDAS DAS ACTIVIDADES ORDINARIAS</b>	<b>0</b>		

ORZAMENTOS XERAIS DA COMUNIDADE AUTONOMA DE GALICIA - 2007		
ORZAMENTO DE CAPITAL		
SOCIEDADE: INSTITUTO ENERXÉTICO DE GALICIA		Miles de euros
	ORIXE DE FONDOS	APLICACIÓN DE FONDOS
<b>RECURSOS XERADOS POLAS OPERACIÓNS</b>	<b>285</b>	<b>0</b>
Cash-flow actividades ordinarias	285	0
Amortizacións	285	0
Provisións netas de explotación (debe-haber)	0	0
Gastos e ingresos para distribuír en varios exercicios, aplicados	0	0
Resultado ordinario antes de subvencións	-2.011	0
Subvencións netas á explotación	2.011	0
Diferencias de cambio netas de explot.temp.(debe-haber)	0	0
Diferencias de cambio netas de explot.perm.(debe-haber)	0	0
<b>Gastos e ingresos extraordinarios</b>	<b>0</b>	<b>0</b>
<b>APORTACIÓNS DE CAPITAL</b>	<b>0</b>	<b>0</b>
Da Comunidade Autónoma	0	0
Doutros entes públicos	0	0
De sociedades públicas	0	0
Doutros (especificar)	0	0
<b>SUBVENCIÓNS DE CAPITAL</b>	<b>1.335</b>	<b>1.335</b>
Da Comunidade Autónoma	1.335	100
Doutros entes públicos	0	20
Doutros (especificar)	0	0
<b>OUTROS INGRESOS PARA DISTRIBUIR EN VARIOS EXERCICIOS FINANCIAMENTO ALLEO A LONGO PRAZO</b>	<b>0</b>	<b>0</b>
Préstamos da Comunidade Autónoma	0	0
Préstamos doutros entes públicos	0	0
Crédito oficial	0	0
Empréstitos e outros pasivos análogos	0	0
Préstamos de empresas do grupo	0	0
Préstamos de empresas asociadas	0	0
Préstamos doutras empresas	0	0
Acredores a longo prazo das Administracións públicas	0	0
Acredores a longo prazo excepto das Admóns. públicas	0	0
<b>ALLEAMENTO DE INMOBILIZADO</b>	<b>0</b>	<b>0</b>
Inmobilizado material	0	0
Inmobilizado inmaterial	0	0
<b>Alleamento inmobilizado financeiro</b>	<b>0</b>	<b>0</b>
Empresas do grupo	0	0
Empresas asociadas	0	0
Outros investimentos financeiros	0	0
<b>ALLEAMENTO DE ACCIÓNS PROPIAS</b>	<b>0</b>	<b>0</b>
<b>CANCELACION ANTICIPADA OU TRASPASO A CURTO PRAZO DE INMOBILIZACIÓNS FINANCEIRAS</b>	<b>0</b>	<b>0</b>
Empresas do grupo	0	0
Empresas asociadas	0	0
Outros investimentos financeiros	0	0
<b>TOTAL ORIXES</b>	<b>1.620</b>	<b>1.335</b>
<b>DIMINUCCIÓN CAPITAL CIRCULANTE</b>	<b>0</b>	<b>285</b>
<b>PROVISIÓNS PARA RISCOS E GASTOS</b>	<b>0</b>	<b>0</b>
<b>ACCIONISTAS POR DESEMBOLSOS NON ESIXIDOS</b>	<b>0</b>	<b>0</b>
<b>GASTOS DE ESTABLECIMENTO E FORMALIZACIÓN DE DEBEDAS</b>	<b>0</b>	<b>0</b>
Gastos de constitución, primeiro establecemento e ampliación de capital	0	0
Gastos, emisión de débeda e outros gastos financeiros diferidos	0	0
<b>ADQUISICIÓN DE INMOBILIZADO</b>	<b>1.335</b>	<b>1.335</b>
<b>Inmobilizado material</b>	<b>195</b>	<b>195</b>
Terreos e construcións	15	15
Instalacións técnicas e maquinaria	70	70
Outras instalacións, utensilios e mobiliario	80	80
Anticipos e inmobilizacións materiais en curso	0	0
Outro inmobilizado material	30	30
<b>Inmobilizado inmaterial</b>	<b>340</b>	<b>340</b>
Gastos de investigación e desenvolvemento	100	100
Propiedade industrial	20	20
Fondo de comercio, dereitos de traspaso	0	0
Outro Inmobilizado inmaterial (especificar)	220	220
<b>Inmobilizado financeiro</b>	<b>800</b>	<b>800</b>
Empresas do Grupo	0	0
Empresas asociadas	0	0
Outros investimentos financeiros	800	800
<b>ADQUISICIÓN DE ACCIÓNS PROPIAS</b>	<b>0</b>	<b>0</b>
<b>REDUCCIÓN DE CAPITAL</b>	<b>0</b>	<b>0</b>
<b>DIVIDENDOS E OUTROS REPARTOS DE BENEFICIOS</b>	<b>0</b>	<b>0</b>
A Comunidade Autónoma	0	0
A outros entes públicos	0	0
A sociedades públicas	0	0
A outras (especificar)	0	0
<b>CANCELACION OU TRASPASO A CURTO PRAZO DE DEBEDA</b>	<b>0</b>	<b>0</b>
Préstamos da Comunidade Autónoma	0	0
Préstamos doutros entes públicos	0	0
Crédito oficial	0	0
Empréstitos e outros pasivos análogos	0	0
Préstamos de empresas do grupo	0	0
Préstamos de empresas asociadas	0	0
Doutras débedas	0	0
De provedores de inmobilizado e outros	0	0
<b>TOTAL APLICACIÓNS</b>	<b>1.335</b>	<b>1.335</b>
<b>AUMENTO CAPITAL CIRCULANTE</b>	<b>0</b>	<b>285</b>

VARIACIÓN DO FONDO DE MANIOBRA	
-Aumento das existencias	0
-Aumento de accionistas polos desembolsos esixidos	0
-Aumento debedores excepto Admóns.públicas	0
-Aumento debedores das Admóns.públicas	0
-Aumento contas financeiras	285
-Aumento axuste pola periodificación de activos	0
<b>ACTIVO CIRCULANTE</b>	<b>285</b>
-Redución das existencias	0
-Aumento acred. curto prazo excepto Admóns.públicas	0
-Aumento acredores curto prazo das Admóns.públicas	0
-Aumento axuste pola periodificación de pasivos	0
<b>PASIVO CIRCULANTE</b>	<b>0</b>
<b>VARIACIÓN FONDO DE MANIOBRA</b>	<b>285</b>

<b>ORZAMENTOS XERAIS DA COMUNIDADE AUTONOMA DE GALICIA - 2007</b>
<b>BALANCE DE SITUACIÓN</b>
SOCIEDADE: INSTITUTO ENERXÉTICO DE GALICIA <span style="float: right;">Miles de euros</span>

ACTIVO	2.005	2.006	2.007	□ FM 07/06
Accionistas (socios) por desembolsos non esixidos	0	0	0	
Gastos de establecemento	0	0	0	
Inmobilizado inmaterial neto	131	179	459	
Inmobilizado material neto	704	727	697	
Provisións do immobilizado non financeiro	0	0	0	
Inmobilizado financeiro neto	1.116	914	1.714	
Accións propias	0	0	0	
Gastos para distribuir en varios exercicios	0	0	0	
Accionistas por desembolsos esixidos	0	0	0	
Existencias	0	0	0	
Debedores ordinarios	239	286	286	0
Debedores administracións públicas	60	82	82	0
Contas financeiras	1.929	2.587	2.872	285
Axustes por periodificación	7	7	7	
<b>TOTAL ACTIVO</b>	<b>4.186</b>	<b>4.782</b>	<b>6.117</b>	

PASIVO	2.005	2.006	2.007	□ FM 07/06
Fondos propios	45	594	594	
Subvencións en capital	1.850	1.850	3.185	
Diferencias positivas de cambio	0	0	0	
Outros ingresos para distribuir en varios exercicios	0	0	0	
Provisións para riscos e gastos	13	13	13	
Acredores a longo prazo	87	87	87	
Acredores a curto prazo, ordinarios	75	104	104	0
Acredores a corto prazo, administracións públicas	2.116	2.134	2.134	0
Provisións para operacións de tráfico	0	0	0	0
Axustes por periodificación	0	0	0	
<b>TOTAL PASIVO</b>	<b>4.186</b>	<b>4.782</b>	<b>6.117</b>	

<b>ORZAMENTOS XERAIS DA COMUNIDADE AUTONOMA DE GALICIA - 2007</b>		
<b>CADRO DE FINANCIAMENTO</b>		
<b>SOCIEDADE: INSTITUTO ENERXÉTICO DE GALICIA</b>	<b>Miles de euros</b>	

	2.005	2.006	2.007
<b>Máis : RECURSOS XERADOS POLAS OPERACIONES (antes de subvencións)</b>	-1.675	-2.050	-1.726
<b>Menos : AUMENTOS DAS NECESIDADES OPERATIVAS DE FONDOS</b>	-419	1.071	0
Existencias	0	0	0
Debedores excepto Administracións Públicas	67	46	0
Axustes pola periodificación de activos	0	0	0
Accionistas polos desembolsos esixidos	0	0	0
Debedores das administracións públicas	-486	1.025	0
Acredores de administracións públicas	0	0	0
Acredores excepto administracións públicas	0	0	0
Axustes por periodificación pasivos	0	0	0
<b>Igual : FONDOS XERADOS POLAS OPERACIONES</b>	<b>-1.256</b>	<b>-3.121</b>	<b>-1.726</b>
<b>Máis : RECURSOS EXTERNOS OBTIDOS</b>	<b>3.235</b>	<b>3.650</b>	<b>3.346</b>
Contribucións de capital	0	0	0
Subvencións en capital	1.560	1.600	1.335
Subvencións á explotación	1.675	2.050	2.011
Outros ingresos para distribuir en varios exercicios	0	0	0
Financiamento alleo a longo prazo	0	0	0
Alleamento de inmovilizado	0	0	0
Alleamento de accións propias	0	0	0
Cancelación ant. traspaso a curto prazo inmovilizacións financeiras	0	0	0
<b>Igual : TOTAL FONDOS OBTIDOS</b>	<b>1.979</b>	<b>529</b>	<b>1.620</b>
<b>Menos : DOTACIÓNS</b>	<b>-846</b>	<b>129</b>	<b>-1.335</b>
Accionistas por desembolsos non esixidos	0	0	0
Gastos de establecemento e formalización de debedas	0	0	0
Inmovilizado material	85	23	195
Inmovilizado inmaterial	612	49	340
Inmovilizado financeiro	153	-201	800
Adquisición de accións propias	0	0	0
Reducción de capital	0	0	0
Dividendos e outros repartos de beneficios	0	0	0
Cancelación ou traspaso a curto prazo de debedas a longo prazo	-4	0	0
Provisións para riscos e gastos	0	0	0
<b>Igual : TOTAL CONTAS FINANCEIRAS XERADAS</b>	<b>1.133</b>	<b>658</b>	<b>285</b>
<b>Máis : CONTAS FINANCEIRAS (SALDO INICIAL)</b>	<b>796</b>	<b>1.929</b>	<b>2.587</b>
<b>Igual : CONTAS FINANCEIRAS (SALDO FINAL)</b>	<b>1.929</b>	<b>2.587</b>	<b>2.872</b>



ORZAMENTOS XERAIS DA COMUNIDADE AUTONOMA DE GALICIA - 2007		
CONTA DE PERDAS E GANANCIAS		
SOCIEDADE: INSTITUTO ENERXÉTICO DE GALICIA	Miles de euros	

	2.005	2.006	2.007
Vendas Netas, prestación de servicios e outros ingresos de explotación	321	240	230
Máis : Variación de existencias de productos terminados e en curso	0	0	0
Máis : Traballos realizados pola empresa para o seu inmovilizado	0	0	0
<b>Igual : VALOR DA PRODUCCIÓN</b>	<b>321</b>	<b>240</b>	<b>230</b>
Menos : Aprovisionamentos	0	0	0
Menos : Gastos externos e de explotación	722	540	470
<b>Igual : VALOR ENGADIDO DA EMPRESA</b>	<b>-401</b>	<b>-300</b>	<b>-240</b>
Menos : Outros gastos	0	0	0
Menos : Gastos de persoal	1.495	1.730	1.780
<b>Igual : RESULTADO BRUTO DA EXPLOTACIÓN</b>	<b>-1.896</b>	<b>-2.030</b>	<b>-2.020</b>
Menos : Dotacións para amortización de inmovilizado	851	260	285
Menos : Dotacións ó fondo de reversión	0	0	0
Menos : Insolvencias de Créditos e Variación provisións de Tráfico	-14	0	0
<b>Igual : RESULTADO NETO DA EXPLOTACIÓN</b>	<b>-2.733</b>	<b>-2.290</b>	<b>-2.305</b>
Máis : Ingresos financeiros e outros ingresos a distribuir imputados	238	240	295
Menos : Gastos financeiros	0	0	0
Menos : Dotacións para amortizacións e provisións financeiras	0	0	0
<b>Igual : RESULTADO ACTIVIDADES ORDINARIAS</b>	<b>-2.495</b>	<b>-2.050</b>	<b>-2.011</b>
Máis : Resultado proc. do inmovilizado e ingresos e gastos excepcionais	0	0	0
Menos : Variación das Provisións do inmovilizado	0	0	0
<b>Igual : RESULTADO ANTES DE IMPOSTOS E SUBVENCIÓNS</b>	<b>-2.495</b>	<b>-2.050</b>	<b>-2.011</b>
Máis : Subvencións netas á explotación	1.626	2.050	2.011
<b>Igual : RESULTADO ANTES DE IMPOSTOS</b>	<b>-869</b>	<b>0</b>	<b>0</b>
Menos : Impostos sobre sociedades e outros	0	0	0
<b>Igual : RESULTADO DESPOIS DE IMPOSTOS (BENEFICIO OU PERDA)</b>	<b>-869</b>	<b>0</b>	<b>0</b>

O.K.

